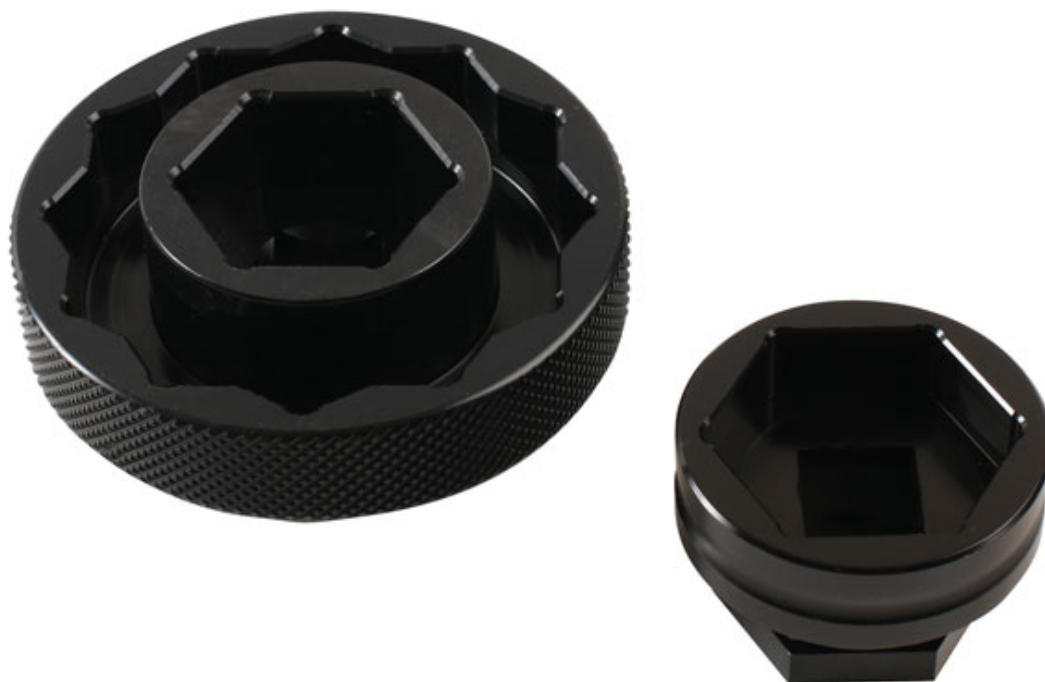


Douilles pour roue avant et arrière Ducati 1/2 "D

A 2 piece set of 1/2"D Ducati wheel sockets for loosening and tightening front and rear wheel nuts.



Additional Information

- La douille de 30mm convient aux roue arrières GT100.
- La douille de 28mm convient aux roues avant sur 748 | 916 | 998 | 996 | Hypermotard | Multistrada | Allmonsters | Supersport | superclassic.
- La douille de 55mm 12 pans convient aux roues S1098 | 1198 | 1098S | 1098R | 1198 | 1198S | Street Fighter.
- Fabrication an Aluminium 7075
- Carré d'entraînement en 1/2"

<http://lasertools.co.uk/product/5339>

